

GRUPO

SICCIS 

ILUMINACIÓN TEMPERATURAS EXTREMAS



SALUKA-LED-PLUS/FROST	●	2
EXTRA-LED-PLUS-FROST	●	4
PITBUL-LED-PLUS	●	5
BERGER-LED	●	6

SALUKA-LED-PLUS-FROST



IP 66



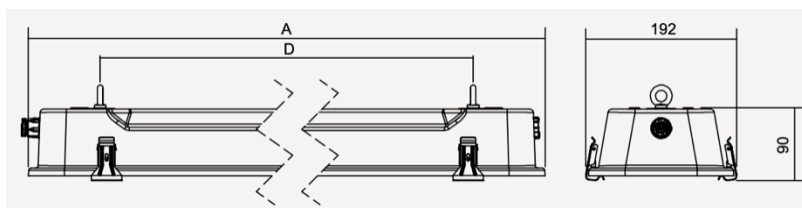
IRC
80

75.000
horas

110.000
horas

ESPECIFICACIONES TÉCNICAS

Temperatura:	-40°C ≤ Ta ≤ +70°C
Tensión:	220 - 240 V
Frecuencia:	50 - 60 Hz
Vida útil LED:	L80B10 ta40 - 75.000 h L70B10 ta40 - 110.000 h
Bornas conexión:	Bloque de bornas sin tornillos tripolar, diámetro máx. cables 2,5 mm ²
Material:	Carcasa: lámina de metal pintada blanco RAL9003 Difusor: cristal de seguridad temperado. OP - cristal de seguridad mate Reflector: lámina de metal pintada blanco RAL9003
Instalación:	Directamente a techo o pared o en suspensión
Bajo demanda:	2.7K-6.5K - temperaturas de color NEREZ - carcasa de acero inoxidable 304 o 316 DIM - DALI

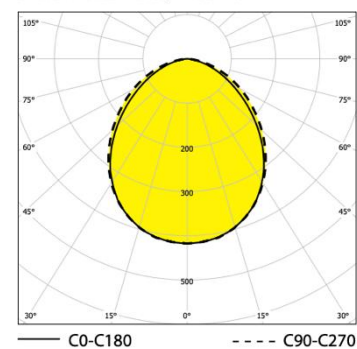


Ref	Descripción	LM	Potencia	TC	Ta máx	Dimensiones (AxBxC mm)	Montaje (D mm)	Peso (Kg)
Variante PLUS								
36342	SALUKA-LED-PLUS-OP-2500-118-4K	2245	17 W	4000 K	65°C	705x192x90	510	3,8
34551	SALUKA-LED-PLUS-OP-5000-218-4K	4223	33 W		60°C			3,9
34552	SALUKA-LED-PLUS-OP-2500-136-4K	2245	17 W		65°C	1305x192x90	1110	7,1
34553	SALUKA-LED-PLUS-OP-5000-236-4K	4223	33 W		60°C			7
34554	SALUKA-LED-PLUS-OP-3500-158-4K	3140	25 W		60°C	1605x192x90	1410	8,1
34555	SALUKA-LED-PLUS-OP-7500-258-4K	6625	47 W		65°C			8,3
36399	SALUKA-LED-PLUS-OP-9600-258-4K	7876	57 W		65°C	8,3		
38428	SALUKA-LED-PLUS70-OP-5000-236-4K	4270	28 W		70°C	1305x192x90	1110	7
38429	SALUKA-LED-PLUS70-OP-7500-258-4K	6669	43 W		70°C	1605x192x90	1410	8,3
Variante FROST								
37114	SALUKA-LED-FROST-OP-5000-136-4K	4382	28 W	4000K	-40°C	1305x192x90	1110	7,1
37115	SALUKA-LED-FROST-OP-10000-236-4K	8245	56 W					7
37116	SALUKA-LED-FROST-OP-4750-158-4K	4255	26 W			1605x192x90	1410	8,1
37117	SALUKA-LED-FROST-OP-7500-258-4K	6830	43 W					8,3
37118	SALUKA-LED-FROST-OP-12500-258-4K	10348	69 W					8,3

Ref	EM-1H	EM-3H	MULTI-1H	MULTI-3H	DALI	1F	3F
Variante PLUS							
36342	X	X	X	X	X	38743	38744
34551	X	X	X	X	X	38745	38746
34552	X	X	X	X	X	38747	38748
34553	X	X	X	X	X	38749	38750
34554	X	X	X	X	X	38751	38752
34555	X	X	X	X	X	38753	38754
36399	X	X	X	X	X	38755	38756
Variante FROST							
37114	X	X	X	X	X	38761	38762
37115	X	X	X	X	X	38763	38764
37116	X	X	X	X	X	38765	38766
37117	X	X	X	X	X	38767	38768
37118	X	X	X	X	X	38769	38770

Referencia	Accesorios
3583	Soportes para techo (2 ud)
3589	Soportes para poste acero inoxidable (diám. 50 mm)
30316	Soportes para poste acero inoxidable (diám. 40 mm)
28788	Soportes ajustables (2 ud)
3591	Soporte para pared 60° acero inoxidable (1 ud)

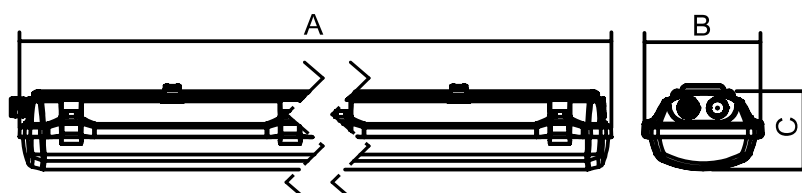
SALUKA-LED-PLUS/FROST-OP



EXTRA-LED-PLUS-FROST



ESPECIFICACIONES TÉCNICAS	
Temperatura:	-40°C ≤ Ta ≤ +70°C
Tensión:	220 - 240 V
Frecuencia:	50 - 60 Hz
Vida útil LED:	L80B10 ta30 - 70.000 h L70B10 ta30 - 100.000 h
Bornas conexión:	Bloque de bornas sin tornillos tripolar, diámetro máx. cables 2,5 mm ²
Entradas:	M20
Material:	Cuerpo: policarbonato gris RAL7035 Difusor: policarbonato opalino
Instalación:	Directamente a techo o pared o en suspensión



Ref	Descripción	LM	Potencia	TC	Ta máx	Dimensiones (AxBxC mm)
37123	EXTRA-LED-PLUS/FROST-1R-5000-236-4K, IP66	4347	28 W	4000K	+70°C	1280x155x105
37122	EXTRA-LED-PLUS/FROST-1R-4750-258-4K, IP66	4221	26 W		+70°C	1580x155x105
37125	EXTRA-LED-PLUS/FROST-1R-7500-258-4K, IP66	6776	43 W		+65°C	1580x155x105
37124	EXTRA-LED-PLUS/FROST-2R-10000-236-4K, IP66	8694	56 W		+60°C	1280x155x105
37126	EXTRA-LED-PLUS/FROST-2R-12500-258-4K, IP66	10911	69 W		+60°C	1580x155x105

Referencia	Accesorios
20042	Rejilla de protección - L12
20043	Rejilla de protección - L15
3575	Set de eslingas de cable - 3m (2 uds)
34607	Set de soportes de pared 45° AISI304 (2 uds)
43432	Soporte con brazo deslizante para montaje flexible (2 uds)

BAJO DEMANDA	
3000K/5000K/6500K	Temperatura de color
DIM	DALI
1/3F	Conexión monofásica o trifásica
GESIS	Posibilidad de equipar las luminarias con conectores
NUP	Bolígrafo de agarre de acero inoxidable
PNSP	Cierre de acero inoxidable y bolígrafo de agarre

PITBUL-LED-PLUS



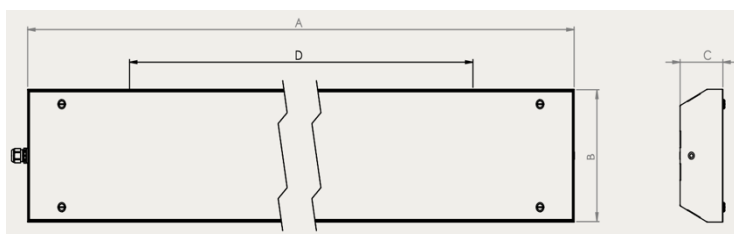
ESPECIFICACIONES TÉCNICAS	
Temperatura:	-20°C ≤ Ta ≤ +60°C
Tensión:	220 - 240 V
Frecuencia:	50 - 60 Hz
Vida útil LED:	L80B10 ta35 - 70.000 h L70B10 ta35 - 100.000 h
Bornas conexión:	Bloque de bornas sin tornillos tripolar, diámetro máx. cables 2,5 mm ²
Material:	Carcasa: lámina de metal pintada blanco RAL9003 Difusor: cristal de seguridad temperado CG / cristal de seguridad mate OPG Reflector: lámina de metal pintada blanco RAL9003
Instalación:	Directamente a techo o pared o en suspensión

IP 66



IRC
80

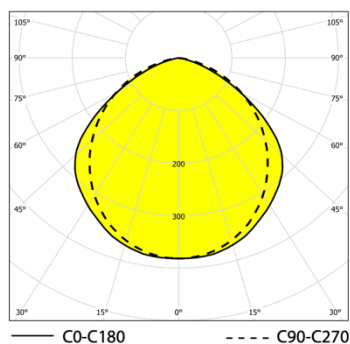
100.000
horas



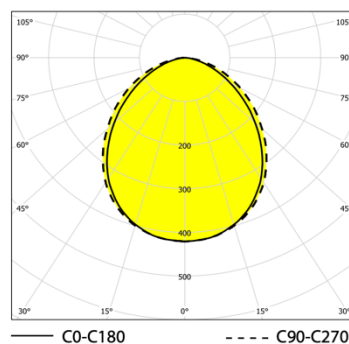
Ref	Descripción	LM	Potencia	TC	Ta máx	Dimensiones (AxBxC mm)	Montaje (D mm)	Peso (Kg)
42630	PITBUL-LED-PLUS-CG-4400-4K, IP66	4034	26 W	4000 K	60°C	1250x245x100	800	11,5
42629	PITBUL-LED-PLUS-OPG-4400-4K, IP66	4090						
42631	PITBUL-LED-PLUS-CG-10000-4K, IP66	9414	65W	4000 K	60°C	1250x245x100	800	11,5
42632	PITBUL-LED-PLUS-OPG-10000-4K, IP66	9545						

Referencia	Accesorios
4811	Soportes para techo acero inoxidable(2 ud)
3590	Soporte para poste (diám. 50mm)
2038	Soporte para suspensión DIN 580 M8 (1ud)

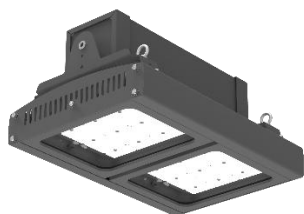
PITBUL-LED-PLUS-CG



PITBUL-LED-PLUS-OP



BERGER-LED



IP 66



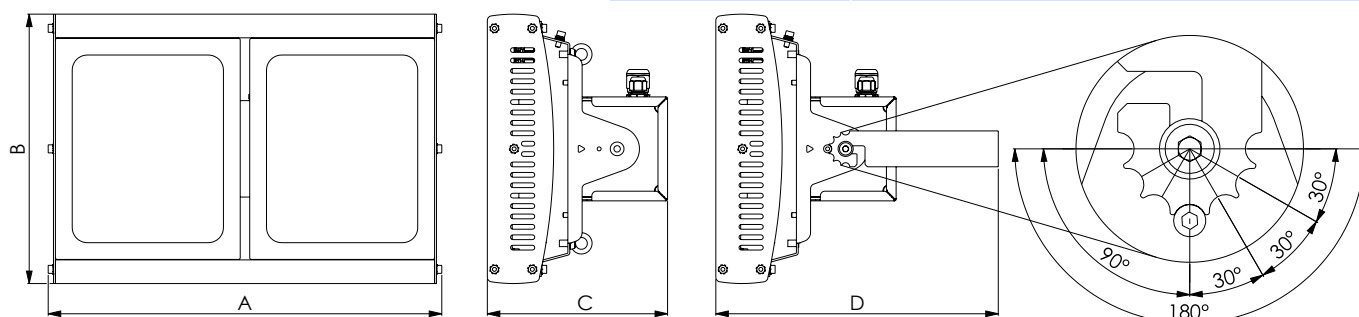
IRC
80

50.000
horas

150.000
horas

ESPECIFICACIONES TÉCNICAS

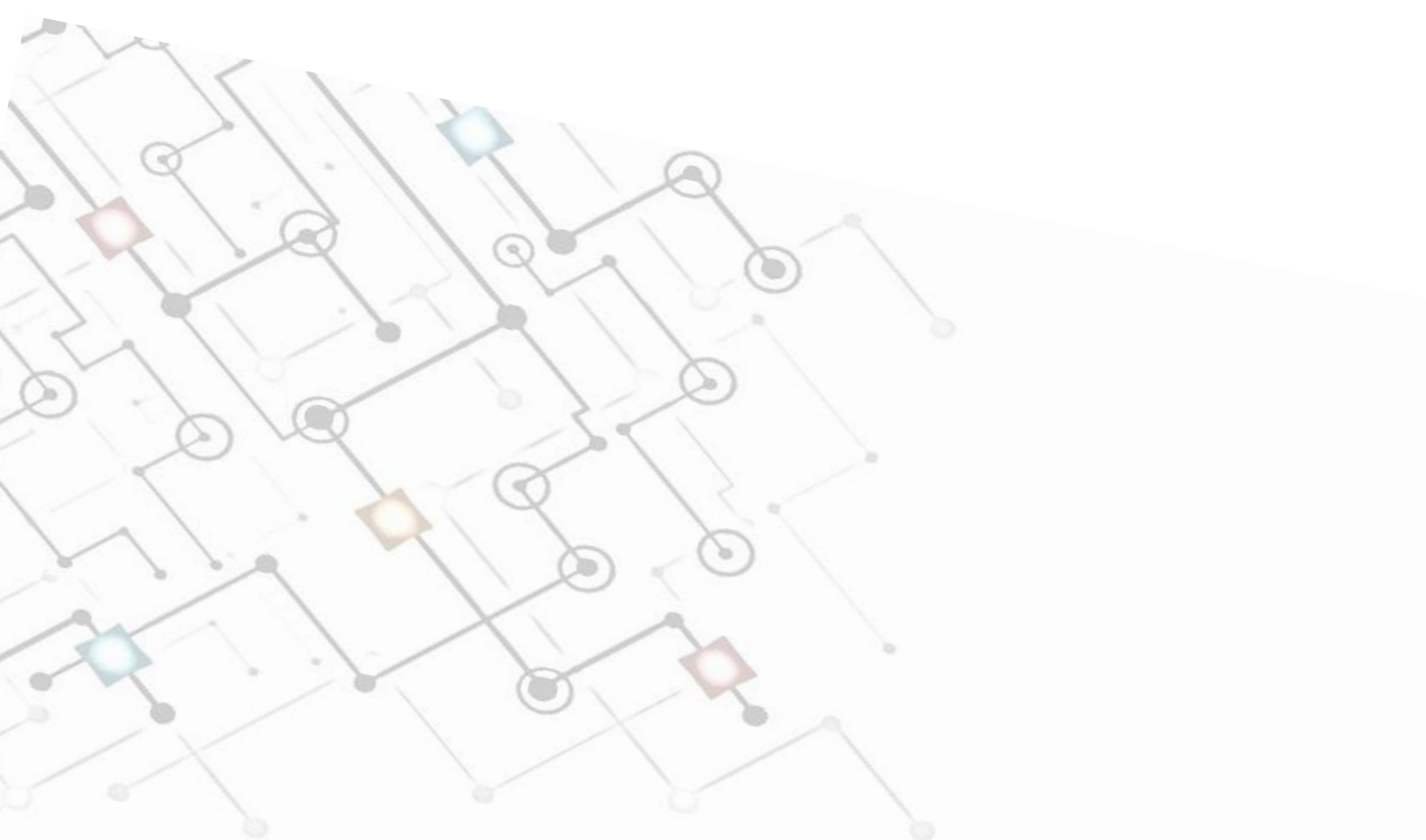
Temperatura:	-40°C ≤ Ta ≤ +70°C
Tensión:	220 - 240 V
Frecuencia:	50 - 60 Hz
Vida útil LED:	L90B50 ta25 - 50.000 h L80B50 ta25 - 150.000 h L70B50 ta60 - 100.000 h
Material:	Carcasa: aluminio (RAL7043) Cubierta: cristal de seguridad temperado transparente
Instalación:	En superficie o suspensión, mediante soportes (no suministrados)
Bajo demanda:	DIM - DALI 3000/4000/5000/5700/6500K



Ref	Descripción	LM	W	TC	Ta	Dimensiones (AxBxC mm)	Peso (Kg)
1 módulo LED							
48364	BERGER-LED-T50-30-12200-4K-1M, IP66	10031	69	4000K	-20°C/+50°C	415x285x190	8,5
47114	BERGER-LED-T50-60-12200-4K-1M, IP66	10767					
48360	BERGER-LED-T50-90-12200-4K-1M, IP66	10922					
48365	BERGER-LED-T50-AS-12200-4K-1M, IP66	9700					
48363	BERGER-LED-T50-WO-12200-4K-1M, IP66	10566					
47001	BERGER-LED-T60-30-9900-4K-1M, IP66	8219	54	4000K	-20°C/+60°C	415x285x190	8,5
46994	BERGER-LED-T60-60-9900-4K-1M, IP66	8798					
46997	BERGER-LED-T60-90-9900-4K-1M, IP66	8933					
47002	BERGER-LED-T60-AS-9900-4K-1M, IP66	7947					
47000	BERGER-LED-T60-WO-9900-4K-1M, IP66	8621	33	4000K	-20°C/+70°C	415x285x190	8,5
47040	BERGER-LED-T70-30-6350-4K-1M, IP66	5297					
47034	BERGER-LED-T70-60-6350-4K-1M, IP66	5665					
47036	BERGER-LED-T70-90-6350-4K-1M, IP66	5764					
47042	BERGER-LED-T70-AS-6350-4K-1M, IP66	5129					
47038	BERGER-LED-T70-WO-6350-4K-1M, IP66	5580					
47079	BERGER-LED-FROST-30-9900-4K-1M, IP66	8219					
47074	BERGER-LED-FROST-60-9900-4K-1M, IP66	8798					
47076	BERGER-LED-FROST-90-9900-4K-1M, IP66	8933	54	4000K	-40°C/+50°C	415x285x190	8,5
47082	BERGER-LED-FROST-AS-9900-4K-1M, IP66	7947					
47078	BERGER-LED-FROST-WO-9900-4K-1M, IP66	8621					
2 módulos LED							
48369	BERGER-LED-T50-30-24400-4K-2M, IP66	20061	136	4000K	-20°C/+50°C	415x285x190	9,54
48366	BERGER-LED-T50-60-24400-4K-2M, IP66	21534					
48367	BERGER-LED-T50-90-24400-4K-2M, IP66	21844					
48370	BERGER-LED-T50-AS-24400-4K-2M, IP66	19399					
48368	BERGER-LED-T50-WO-24400-4K-2M, IP66	21132					
47010	BERGER-LED-T60-30-19800-4K-2M, IP66	16439	107	4000K	-20°C/+60°C	415x285x190	9,7
47004	BERGER-LED-T60-60-19800-4K-2M, IP66	17597					
47006	BERGER-LED-T60-90-19800-4K-2M, IP66	17866					
47011	BERGER-LED-T60-AS-19800-4K-2M, IP66	15895					
47008	BERGER-LED-T60-WO-19800-4K-2M, IP66	17243					11

Ref	Descripción	LM	W	TC	Ta	Dimensiones (AxBxC mm)	Peso (Kg)	
2 módulos LED								
47050	BERGER-LED-T70-30-12700-4K-2M, IP66	10595	67		-20°C/+70°C	415x285x190	11	
47044	BERGER-LED-T70-60-12700-4K-2M, IP66	11331					9,74	
47046	BERGER-LED-T60-90-12700-4K-2M, IP66	11528					11	
47052	BERGER-LED-T70-AS-12700-4K-2M, IP66	10259						
47048	BERGER-LED-T70-WO-12700-4K-2M, IP66	11160						
47090	BERGER-LED-FROST-30-19800-4K-2M, IP66	16439	107		-40°C/+50°C	11		
47084	BERGER-LED-FROST-60-19800-4K-2M, IP66	17597						
47086	BERGER-LED-FROST-90-19800-4K-2M, IP66	17866						
47092	BERGER-LED-FROST-AS-19800-4K-2M, IP66	15895						
47088	BERGER-LED-FROST-WO-19800-4K-2M, IP66	17243						
3 módulos LED								
46979	BERGER-LED-T50-30-36600-4K-3M, IP66	29811	204		-20°C/+50°C	620x285x190	12,4	
46973	BERGER-LED-T50-60-36600-4K-3M, IP66	32251					12,28	
46975	BERGER-LED-T50-90-36600-4K-3M, IP66	32725					12,4	
46981	BERGER-LED-T50-AS-36600-4K-3M, IP66	29159					12,42	
46977	BERGER-LED-T50-WO-36600-4K-3M, IP66	31659						
47020	BERGER-LED-T60-30-26200-4K-3M, IP66	21603	144		-20°C/+60°C	620x285x190	14	
47014	BERGER-LED-T60-60-26200-4K-3M, IP66	23407					13,32	
47016	BERGER-LED-T60-90-26200-4K-3M, IP66	23622						14
47022	BERGER-LED-T60-AS-26200-4K-3M, IP66	21059						12,42
47018	BERGER-LED-T60-WO-26200-4K-3M, IP66	22899					94	
47060	BERGER-LED-T70-30-17800-4K-3M, IP66	14747	12,28					
47054	BERGER-LED-T70-60-17800-4K-3M, IP66	16002		13,32				
47056	BERGER-LED-T70-90-17800-4K-3M, IP66	16130	14					
47058	BERGER-LED-T70-AS-17800-4K-3M, IP66	14345						
47062	BERGER-LED-T70-WO-17800-4K-3M, IP66	15641	144		-40°C/+50°C	620x285x190	14	
47100	BERGER-LED-FROST-30-26200-4K-3M, IP66	21603						
47094	BERGER-LED-FROST-60-26200-4K-3M, IP66	23407						
47096	BERGER-LED-FROST-90-26200-4K-3M, IP66	23622						
47102	BERGER-LED-FROST-AS-26200-4K-3M, IP66	21059						
47098	BERGER-LED-FROST-WO-26200-4K-3M, IP66	22899						
4 módulos LED								
46990	BERGER-LED-T40-30-48800-4K-4M, IP66	39749	287		-20°C/+40°C	825x285x190	17	
46983	BERGER-LED-T40-60-48800-4K-4M, IP66	43002						
46986	BERGER-LED-T40-90-48800-4K-4M, IP66	43634						
46992	BERGER-LED-T40-T40-AS-48800-4K-4M, IP66	38879						
46988	BERGER-LED-T40-WO-48800-4K-4M, IP66	42212						
47030	BERGER-LED-T60-30-30200-4K-4M, IP66	24897	163		-20°C/+60°C	825x285x190	17	
47024	BERGER-LED-T60-60-30200-4K-4M, IP66	26977						
47026	BERGER-LED-T60-90-30200-4K-4M, IP66	27224						
47032	BERGER-LED-T60-AS-30200-4K-4M, IP66	24271						
47028	BERGER-LED-T60-WO-30200-4K-4M, IP66	26391						
47070	BERGER-LED-T70-30-24150-4K-4M, IP66	20012	122		-20°C/+70°C	825x285x190	15,34	
47064	BERGER-LED-T70-60-24150-4K-4M, IP66	21714						
47066	BERGER-LED-T70-90-24150-4K-4M, IP66	21888						
47072	BERGER-LED-T70-AS-24150-4K-4M, IP66	19466						
47068	BERGER-LED-T70-WO-24150-4K-4M, IP66	21224						
47110	BERGER-LED-FROST-30-30200-4K-4M, IP66	24897	163		-40°C/+50°C	825x285x190	17	
47104	BERGER-LED-FROST-60-30200-4K-4M, IP66	26977						
47106	BERGER-LED-FROST-90-30200-4K-4M, IP66	27224						
47112	BERGER-LED-FROST-AS-30200-4K-4M, IP66	24271						
47108	BERGER-LED-FROST-WO-30200-4K-4M, IP66	26391						

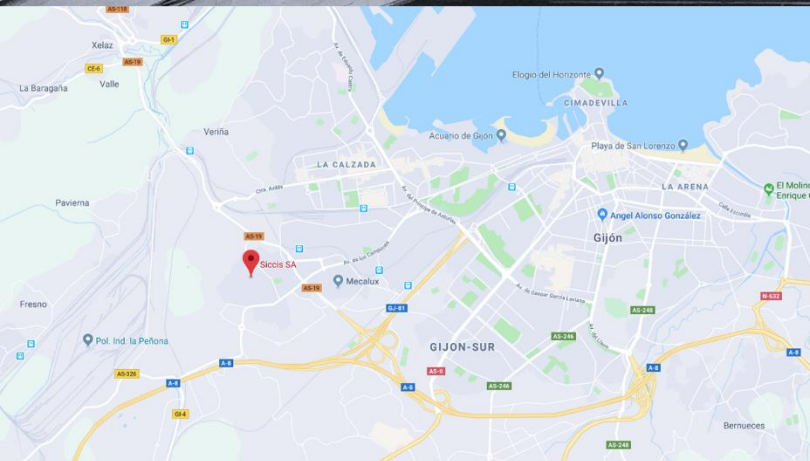
Referencia	Accesorios
62192	SopORTE ajustable (acero pintado, RAL7043)
57848	Cable de suspensión certificado BERGER 0,3 m - Y (2 uds) capacidad de carga 15 kg-áreas interiores solamente



GRUPO SICCIS

**UN GRUPO EMPRESARIAL CON MÁS DE 60 AÑOS
DE DEDICACIÓN EN EL SECTOR ELÉCTRICO**





SICCIS S.A.

Avda. Metalurgia 15, Gijón (43.528114,-5.714666)

T: (+34) 985 32 51 00

E: info@gruposiccis.com

www.gruposiccis.com

www.sistemasdesellado.com

www.inoxzip.com

GRUPO
SICCIS 

CSO
SISTEMAS DE SELLADO
ESPAÑA, S. L. 