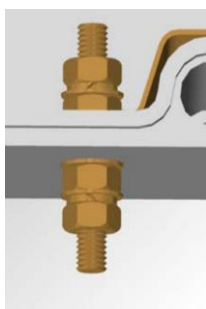




ESPECIFICACIONES TÉCNICAS	
Certificados:	ATEX: CML 20ATEX3009X IECEX: IECEX CML 20.0003X UKEx: CML 21UKEX3471X ECAS Ex: 24-06-23146 / Q24-06-049342 / NB0007 InMetro: NCC 24.0079 X TRCU: RU C-GB.HA65.B.01696/23
Certificación:	Ex eb Ex ta Ex ia/ib Ex tb
Temperatura:	Ta < +40°C/+55°C (T6/T5) Bajo demanda: Ta < +90°C (T4)
Material:	Poliéster reforzado con vidrio (GRP), color gris (RAL7001), IK08 Bajo demanda: poliéster reforzado con carbono, color negro (RAL9005), IK09

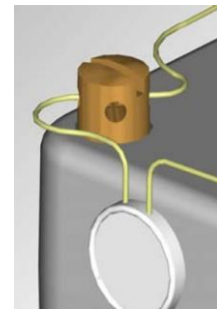
Referencia	Largo (mm)	Ancho (mm)	Alto (mm)	Peso (Kg)
BPG1 / BPGC1*	75	80	55	0,23
BPG2 / BPGC2*		110		0,29
BPG3 / BPGC3*		160	0,4	
BPG4 / BPGC4*		190	0,45	
BPG4.5 / BPGC4.5*		230	75	0,53
BPG5 / BPGC5*	120	122	90	0,75
BPG6 / BPGC6*		220		1,0
BPG7 / BPGC7*		160		1,06
BPG8 / BPGC8*	160	260	120	1,17
BPG9 / BPGC9*		360		2,15
BPG10 / BPGC10*		560		3,2
BPG11 / BPGC11*	250	255	160	3,65
BPG12 / BPGC12*		400		
BPG13 / BPGC13*		600	120	
BPG13.5 / BPGC13.5*	405	400	120	5,58
BPG14 / BPGC14*				
BPG15 / BPGC15*				



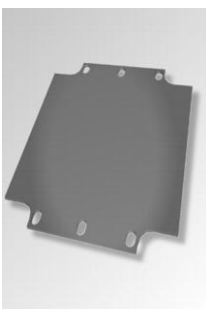
Tornillo de puesta a tierra
(latón o acero inoxidable)



Tornillos de fijación Allen
(grado 316)



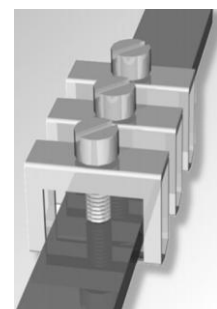
Tornillos de seguridad



Placa de montaje del componente
(de tufnol, en acero bajo demanda)



Soportes de montaje externos
(acero inoxidable 316)



Barra de puesta a tierra interna
(se puede equipar con abrazaderas)