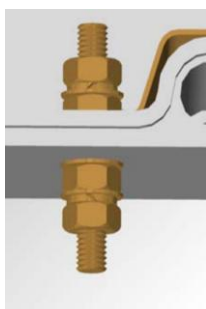




ESPECIFICACIONES TÉCNICAS

Certificados:	ATEX: CML 21ATEX3113X IECEX: IECEX CML 21.0005X UKEx: CML 21UKEX3131X TRCU: RU C-GB.HA65.B.01712/23
Certificación:	Ex ia (Zona 0) y Ex ta (Zona 20) Ex e Ex ib (Zona 1) y Ex tb (Zona 21) Ex nA (Zona 2) y Ex tc (Zona 22)
Temperatura:	-65°C < Ta < +150°C
Material:	Aleación de aluminio LM6

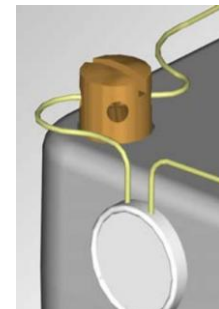
Referencia	Largo (mm)	Ancho (mm)	Alto (mm)	Peso (g)
ZAG1	45	50	30	75
ZAG2	64	58	34	170
ZAG3	64	98	34	220
ZAG4	64	150	34	330
ZAG5	80	75	57	290
ZAG6	80	125	57	435
ZAG7	80	175	57	540
ZAG8	80	250	56	710
ZAG9	120	122	80	940
ZAG9-9	120	122	90	965
ZAG10	120	220	80	1410
ZAG10-9	120	220	90	1440
ZAG11	160	160	90	1410
ZAG12	160	260	90	1960
ZAG13	160	360	90	2550
ZAG14	160	560	90	4310
ZAG15	230	202	110	2750
ZAG16	230	330	110	4270
ZAG21	120	360	80	2050



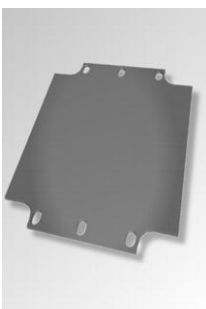
Tornillo de puesta a tierra
(latón o acero inoxidable)



Tornillos de fijación Allen
(grado 316)



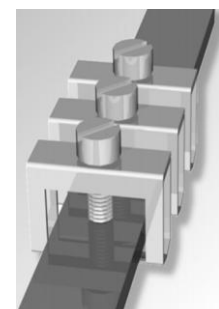
Tornillos de seguridad



Placa de montaje del componente
(de tufnol, en acero bajo demanda)



Soportes de montaje externos
(acero inoxidable 316)



Barra de puesta a tierra interna
(se puede equipar con abrazaderas)