

PLFS 50 LED

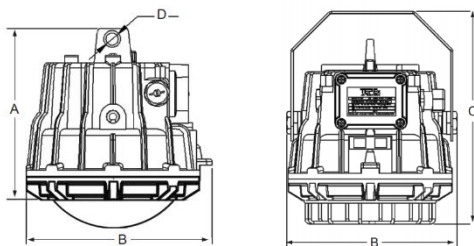


IP 66



IRC 80

70.000 horas

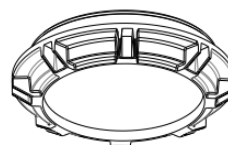


ESPECIFICACIONES TÉCNICAS

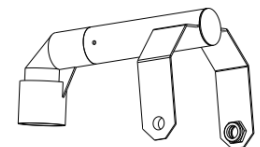
Certificado:	FIDI 19 ATEX 0030 FIDI 19 ATEX 0070X
Marcado:	II 2GD Ex db eb op is IIC T6 Gb Ex tb op is IIIC T80°C Db
Temperatura:	-40°C ≤ T _a ≤ +55°C / +60°C
Tensión:	90 - 305 V AC 127 - 431 V DC
Frecuencia:	50 - 60 Hz
Bornas conexión:	L1, L2, L3, N; máx. 2 x 2,5mm ²
Entradas cable:	2xM25
Material:	Cuerpo: Aluminio pintado Difusor: Cristal borosilicato
Montaje:	En suspensión, en poste, a techo, pared o empotrado

Ref	Descripción	Potencia	LM	T.C.	Dimensiones (AxBxC mm)	D (mm)	Peso (Kg)
PLFS 50 LED-1	-40°C ≤ T _a ≤ +60°C	35W	4520	4000 K	225x245x300	16	7,5
PLFS 50 LED-2	-40°C ≤ T _a ≤ +55°C	50W	6460				
PLFS 50 LED-3	-40°C ≤ T _a ≤ +50°C	60 W	7750				

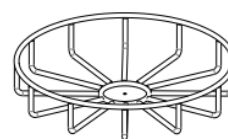
Referencia	Accesorio
PLFS LED 10-110	Cristal de repuesto
PLFS 50 LED 10-130	LED driver
PLFS 50 LED 10-150	Refrigerador con LED
PLFS 20-120	Accesorio para montaje en báculo R 1 ½"
PLFS 20-140	Accesorio para anclar a techo o pared
PLFS LED 20-130	Rejilla



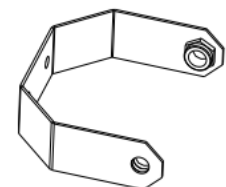
Cristal de repuesto



Accesorio para montaje en báculo R 1 ½"



Rejilla



Accesorio para montaje a techo o pared

